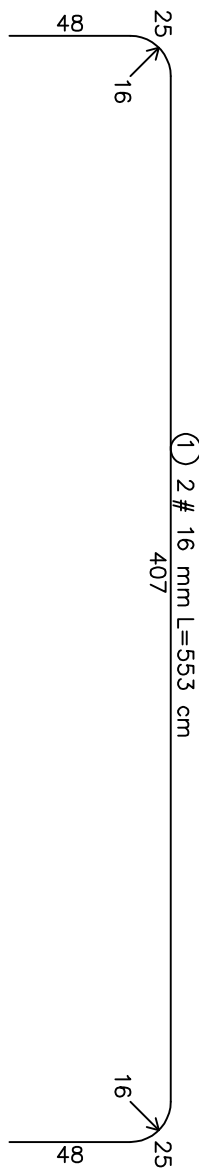
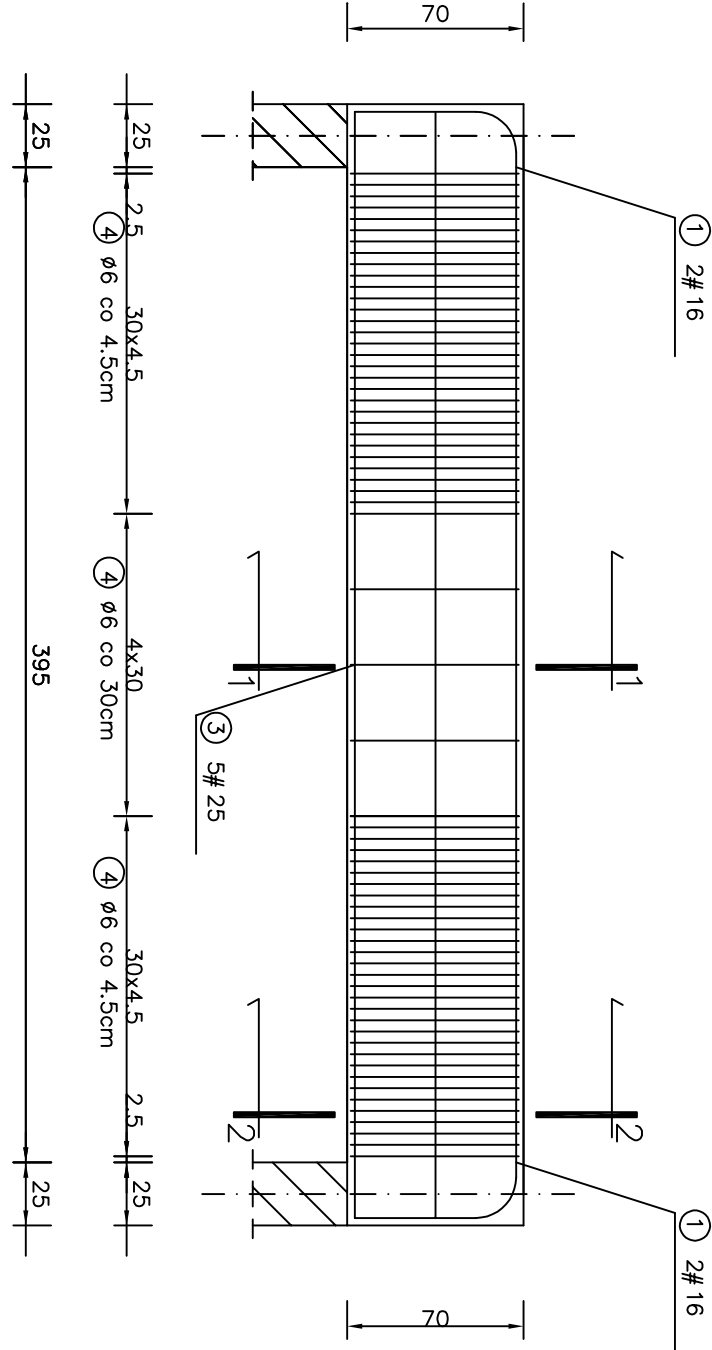


POZ.3.3 szt. 2

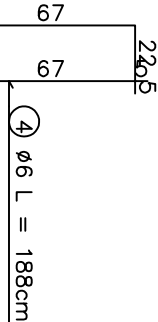
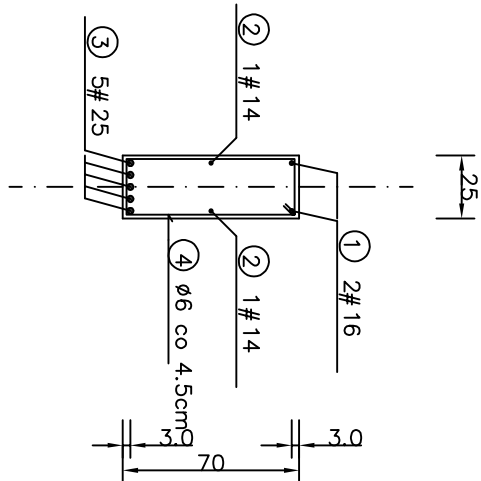
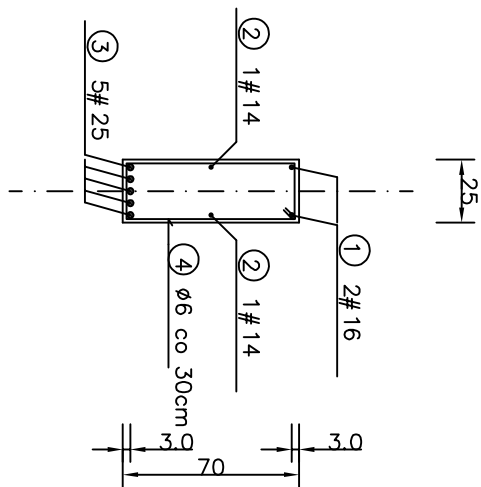
SKALA: 1: 30



- ① 2 # 16 mm L=553 cm
- ② 2 # 14 mm L=439 cm
- ③ 5 # 25 mm L=439 cm

PRZĘKROJ 1-1

PRZĘKROJ 2-2




WYKAZ STALI ZBROJENIOWEJ

					DŁUGOŚĆ CAŁKOWITA [m]							
NR	Średnica [mm]		Długość [cm]	Ilość [szt.]	Stos				34GS			
	Ø	#			Ø 6				# 14	# 16	# 25	
1		16	553	2						11.06		
2		14	439	2					8.78			
3		25	439	5							21.95	
4	6		188	66	124.08							
DŁUGOŚĆ OGÓŁEM [m]					124.08				8.78	11.06	21.95	
MASA JEDNOSTKOWA [kg/m]					0.222				1.208	1.578	3.853	
MASA OGÓŁEM [kg]					27.55				10.61	17.45	84.57	
MASA RAZEM DLA 1 szt. [kg]					27.55				112.63			
MASA RAZEM DLA 2 szt. [kg]					55,10				225.26			

BETON KONSTRUKCYJNY B25  
STAL ZBROJENIOWA 34GS, StOS

JEDNOSTKA PROJEKTOWA:



SPÓŁKA Z OGRANICZONĄ ODPOWIEDZIALNOŚCIĄ

62-800 KALISZ, UL. LIPOWA 33

INWESTOR:

WOJEWÓDZKI SZPITAL REHABILITACYJNY  
UL. ARMII KRAJOWEJ 24,  
11-220 GÓROWO ILAWECKIE

NAZWA ZADANIA:

ROZBUDOWA OBIEKTÓW REHABILITACYJNYCH  
WOJEWÓDZKIEGO SZPITALA REHABILITACYJNEGO  
W GÓROWIE ILAWECKIM

ADRES:

dz. nr: 104/1, 133;  
jednostka ewidencyjna: 280102, 1.0003, 104/1 („-”)  
nazwa: GÓROWO ILAWECKIE  
obręb ewidencyjny: 280102\_1.0003; nazwa: 3

ARMII KRAJOWEJ 24;  
11-220 GÓROWO ILAWECKIE.

Imię i nazwisko:

mgr inż. M. Magnuszewski

Specjalność:

konstrukcyjna

Nr uprawnień:

UAN.7342-39/92

Podpis:

Opracowanie:

mgr inż. A. Puzyr

mgr inż. A. Chabelska

Sprawdzający:

inż. R. Cyrulewski

konstrukcyjna

GT-8388/174/77

NAZWA RYSUNKU:

POZ. 3.3

NR RYS.

K11

BRANŻA:

KONSTRUKCJA

FAZA:

PBW

SKALA:

1:30

DATA:

VII 2020